



• NOTICE D'UTILISATION •  
LAMPE LOUPE DE BUREAU

**IMPORTANT : à lire impérativement avant utilisation**

# OULUX177EC-LED

Nous vous remercions d'avoir acquis la lampe loupe à étau à Leds OULUX177EC-LED qui, nous en sommes certains, vous accompagnera durant de nombreuses années.



• **IMPORTANT AVANT UTILISATION :**

- 1) Cette lampe loupe ne fonctionne uniquement qu'en usage intérieur.
- 2) Toujours déconnecter du secteur 220V en cas d'intervention sur la lampe (nettoyage / entretien)
- 3) Si vous détectez une défaillance de la lampe, consultez un service après-vente spécialisé, n'intervenez pas vous-même.
- 4) Si le câble d'alimentation est usagé ou a subi une détérioration, faites-le remplacer immédiatement par un service après-vente qualifié
- 5) Quand vous n'utilisez pas la lampe, n'oubliez pas de refermer le couvercle de protection de la lentille pour protéger des risques d'incendies dûs à la lumière directe du soleil. La lentille, au contact du soleil, peut provoquer un incendie à cause de l'effet de loupe !

• **INSTALLATION ET MISE EN MARCHÉ**

1. Déballez l'ensemble lampe et pince étau du carton.
2. Desserez la vis de sécurité (Fig. 2, 6) de manière à le fixer à la table.
3. Placez la pince étau sur la table en vous assurant du bon maintien de celle-ci.
4. Resserez la vis de sécurité (Fig. 2, 6) et enfoncez l'axe de la lampe (Fig. 2, 5) dans le socle pince étau.
5. Ajustez la lampe selon votre envie par l'intermédiaire des différents points de blocage situés aux niveaux 2 3 et 4 de la Figure 1.
6. Branchez la fiche secteur sur la prise de courant.
7. Mettez la lampe sous tension en positionnant l'interrupteur marche /arrêt (Fig. 1, 1).

Afin d'obtenir un excellent maintien, assurez-vous que la pince étau est fortement fixée au plan de travail.

• **REPLACEMENT DU SYSTÈME D'ÉCLAIRAGE**

- Votre lampe loupe OULUX177EC-LED est équipée d'un système de rampe à leds, son remplacement nécessite l'intervention d'un technicien qualifié.

Pour information, si vous souhaitez changer la rampe à Leds

- Retournez la tête de l'appareil pour accéder au dessous. Utilisez un tournevis adapté pour enlever les petites vis qui maintiennent la lentille.
- Retirez la lentille et mettez la de côté dans un endroit sûr.
- Procédez au changement de la rampe à Leds. Vérifiez son parfait positionnement.
- Une fois la rampe calée, remplacez la lentille et remettez les cinq vis pour la fixer.

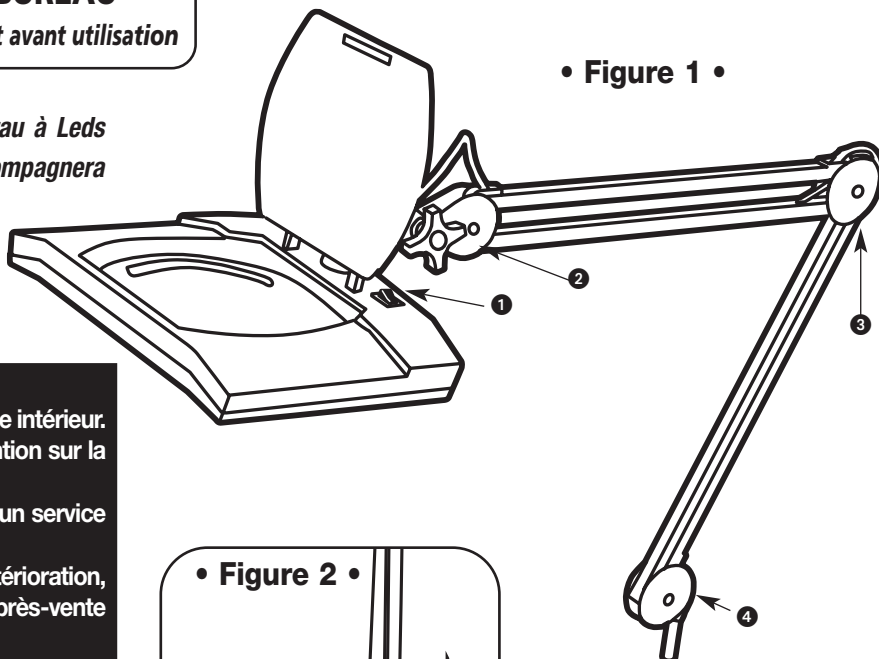
**ATTENTION : LE SACHET PLASTIQUE PROTÉGÉANT CETTE LAMPE N'EST PAS UN JOUET !**  
Afin d'éviter tout risque d'étouffement, ne pas laisser les enfants jouer avec ce sachet.

**INFORMATION UTILISATEURS APPLICABLE DANS LES PAYS DE L'UNION EUROPÉENNE**  
Ce symbole figurant sur le produit ou son emballage signifie que votre équipement électrique et électronique doit être mis au rebut séparément de vos déchets ménagers lorsqu'il a atteint la fin de sa durée de vie. Il existe des systèmes de collecte séparée pour le recyclage dans l'U.E. Pour plus d'informations, veuillez prendre contact avec les autorités locales ou le revendeur auquel vous avez acheté ce produit.

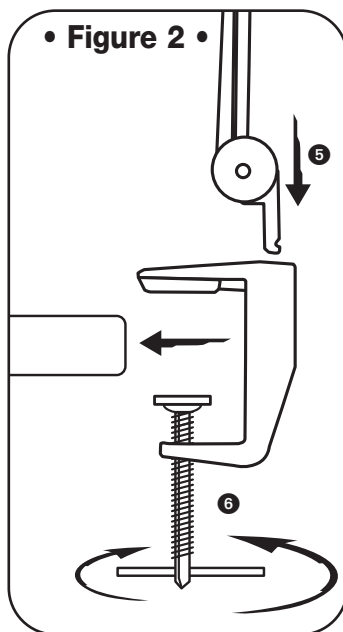
**Données techniques sujettes à des modifications sans avis préalable !**  
En vertu de la loi du 11 mars 1957, toute représentation ou reproduction intégrale ou partielle, faite sans le consentement de l'auteur ou de ses ayants droit ou ayant cause est illicite.

© Copyright 2016 by ELECTRIS (FRANCE) SIREN : 429 086 291

• Figure 1 •



• Figure 2 •



**OULUX177EC-LED**  
LAMPE LOUPE ÉTAU - 108 LEDS  
AC 220V ~ 50 Hz  
108 LEDS x 0,06 W  
Conso : 8,5 W  
27mA

**RoHS**  
ELECTRIS F59117  
D0S 527