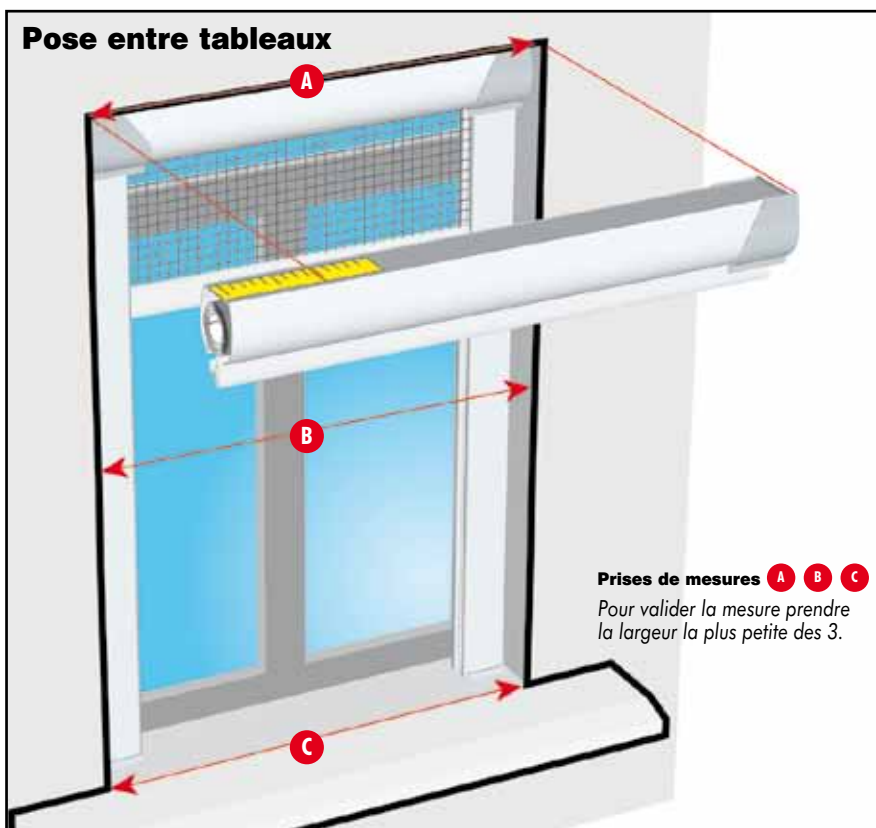
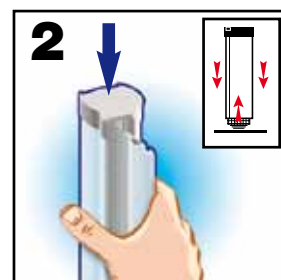


AJUSTAGE DU COFFRE STOR INSECT'

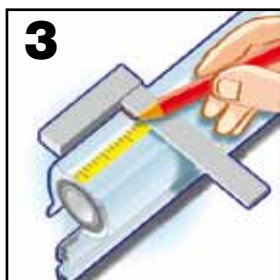
PRISE DES DIMENSIONS



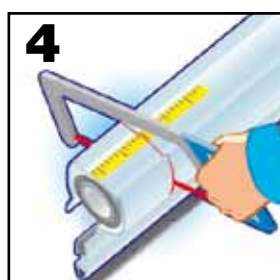
1 Ne retirer les colliers de maintien qu'après la coupe (étape4).



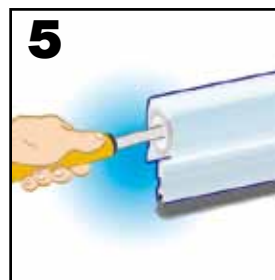
2 Attention, avant la coupe contrôler l'alignement des éléments du coffre. Tasser celui-ci si nécessaire du côté graduation.



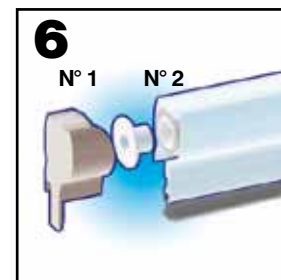
3 La graduation adhésive tient compte d'un jeu de 1mm. Pointer sur la graduation la mesure correspondante à la largeur entre murs.



4 Couper l'ensemble du coffre suivant le tracé.

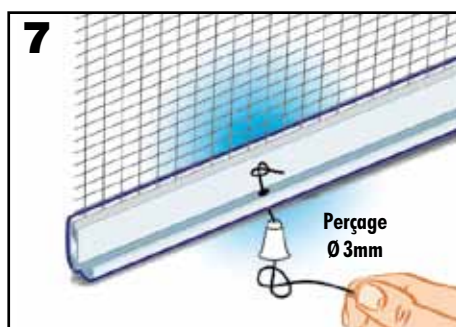


5 Limer si nécessaire.



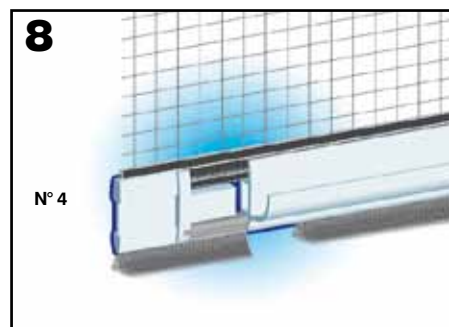
6 Placer l'embout de tube N°2 dans l'axe puis engager l'embout de coffre N°1 sur le coffre.

MONTAGE BARRE FINALE



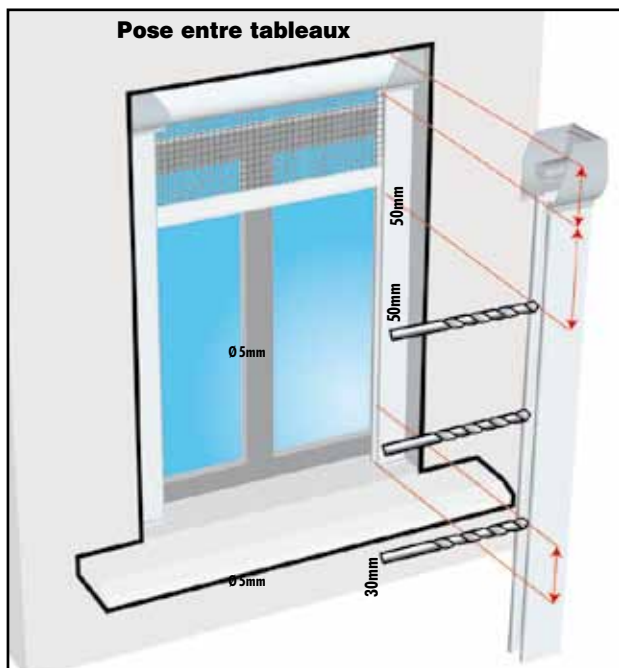
Facultatif

7 Percer au milieu de la traverse Ø 3mm, puis engager la ficelle avec un double nœud.

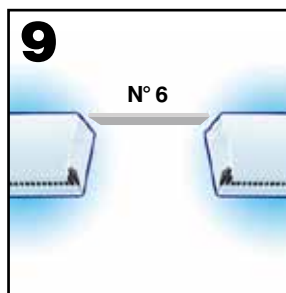


8 Ajouter la brosse en extrémité de l'embout N°4, engager dans le bon sens les 2 embouts N°4 droit et gauche à chaque extrémité de traverse puis centrer (faire glisser).

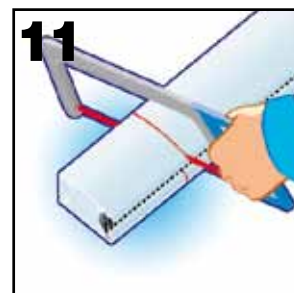
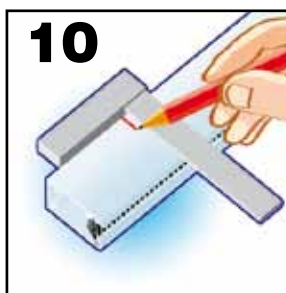
AJUSTAGE DES GLISSIÈRES



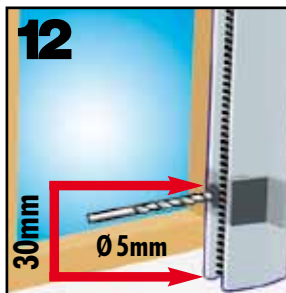
Pose entre tableaux :
Coupe des glissières = hauteur tableau - 50mm.
Enlever la ficelle blanche sur toute la longueur de la glissière (si elle est présente sur la frange noire).



9 A l'aide du raccord métallique assembler les glissières.

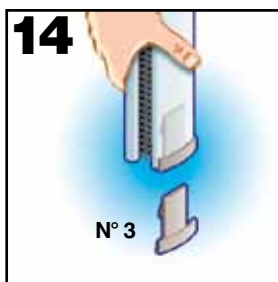


10/11 Coupe des glissières : hauteur totale tableau - 50mm

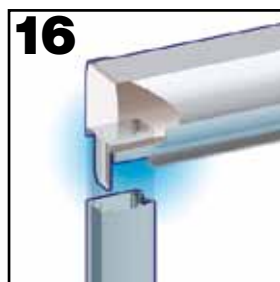


12/13 Percez les glissières et le mur au Ø 5 mm en utilisant le gabarit.

POSE DE LA MOUSTIQUAIRE



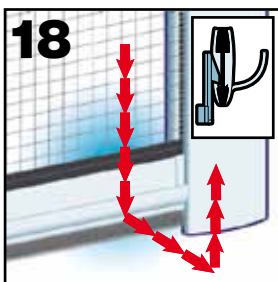
14/15 Emboitez les embouts de glissières N°3.



16 Réunir l'ensemble coffre et glissières.



17 Visser les glissières pour une fixation définitive.



Ouvrir (ON)

La mise en place de la moustiquaire nécessite l'intervention de 2 personnes

NOMENCLATURE

