

avidsen



GUARANTEE



SUPPORT
CALL

HomeSensor IR-Wall DÉTECTEUR DE MOUVEMENT WIFI

Ref.127043



AvidsenHome



www.avidsen.com





SOMMAIRE

A - CONSIGNES DE SÉCURITÉ

1 - PRÉCAUTIONS D'UTILISATION	04
2 - AVERTISSEMENT	04
3 - ENTRETIEN ET NETTOYAGE	04
4 - RECYCLAGE	04

B - DESCRIPTION DU PRODUIT

1 - CONTENU DU KIT	05
2 - CAPTEUR DE MOUVEMENT CONNECTÉ	05
3 - ZONE DE DÉTECTION	05

C - INSTALLATION

1 - INSTALLATION DU CAPTEUR AU MUR OU AU PLAFOND	06
2 - CHARGEMENT DE LA BATTERIE	06

D - FONCTIONNEMENT AVEC L'APPLICATION

1 - CONNEXION	7
1.1 - Installation de l'application mobile et création d'un compte	7
1.2 - Connexion du IRWALL	8

E - UTILISATION

1 - UTILISATION PAR L'APPLICATION	10
-----------------------------------	----

F - INFORMATIONS TECHNIQUES ET LÉGALES

1 - CARACTERISTIQUES TECHNIQUES	10
2 - GARANTIE	11
3 - ASSISTANCE ET CONSEILS	11
4 - DÉCLARATION DE CONFORMITE	11

A - CONSIGNES DE SÉCURITÉ

1 - PRECAUTIONS D'UTILISATION

- Lisez intégralement ce manuel avant de commencer l'installation.
- Ne pas laisser les enfants manipuler le produit.
- Ce produit est prévu pour une utilisation exclusivement intérieure.
- Ce produit est prévu pour être utilisé avec un smartphone compatible en WiFi.

2 - AVERTISSEMENT

Ce produit a été conçu pour détecter un mouvement à une distance inférieure à 6 mètres et avec un angle de 115°, il doit être utilisé avec l'application Avidsen Home. Toute autre usage de l'appareil ne sera pas couvert, ni par la garantie, ni par une assistance technique. Une utilisation non conforme aux instructions de ce manuel et entraînant un dommage, ne pourra mettre la société Avidsen en cause. Il convient de surveiller les enfants pour s'assurer qu'ils ne jouent pas avec l'appareil.

3 - ENTRETIEN ET NETTOYAGE

Un nettoyage extérieur du boîtier peut être fait périodiquement.

- Couper le disjoncteur avant toute intervention sur le produit.
- Ne pas utiliser de substances abrasives, de substances contenant de l'alcool, des diluants ou d'autres substances inflammables.
- Ne vaporisez pas directement le produit avec un aérosol.

4 - RECYCLAGE



Ce logo signifie qu'il ne faut pas jeter les appareils hors d'usage avec les ordures ménagères. Les substances dangereuses qu'ils sont susceptibles de contenir peuvent nuire à la santé et à l'environnement. Faites reprendre ces appareils par votre distributeur ou utilisez les moyens de collecte sélective mis à votre disposition par votre commune.



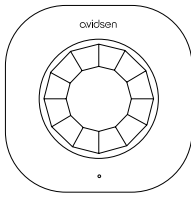
Pour en savoir plus :
www.quefairedemesdechets.fr

B - DESCRIPTION DU PRODUIT

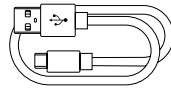
Le composant principal du capteur intelligent est le capteur infrarouge, il permet de détecter des mouvements à une distance inférieure à 6m et un angle maximal de 115°. Le capteur est doté d'une connexion WIFI qui lui permet de communiquer avec l'application Avidsen Home, vous pourrez par exemple :

- Allumer ou éteindre automatiquement une ampoule Avidsen Home HomeLight
- Allumer ou éteindre la prise connectée HomePlug
- Allumer le chauffage ou la climatisation...

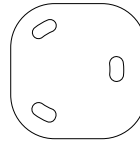
1 - CONTENU DU KIT



1 x1



2 x1



3 x1

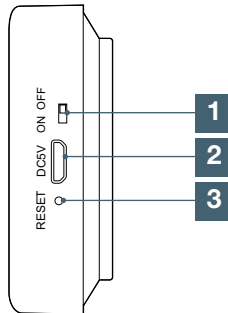
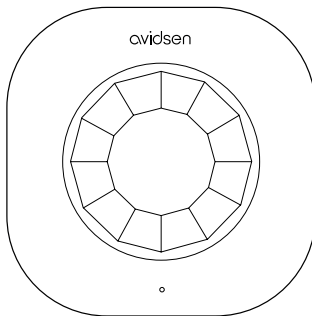


4 x1

1	Un détecteur de mouvement WIFI
2	Un câble micro USB

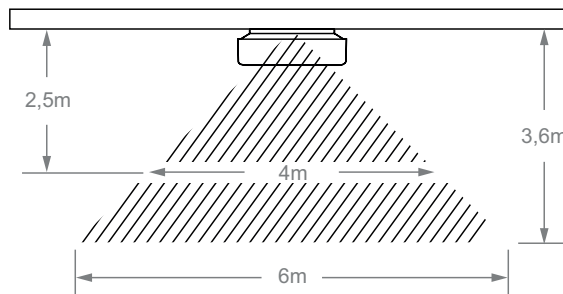
3	Un support autocollant double face
4	Un outil pour remettre à zéro le détecteur

2 - CAPTEUR DE MOUVEMENT CONNECTÉ



1	Bouton de reset
2	Prise micro USB pour recharger le produit
3	Interrupteur ON/OFF

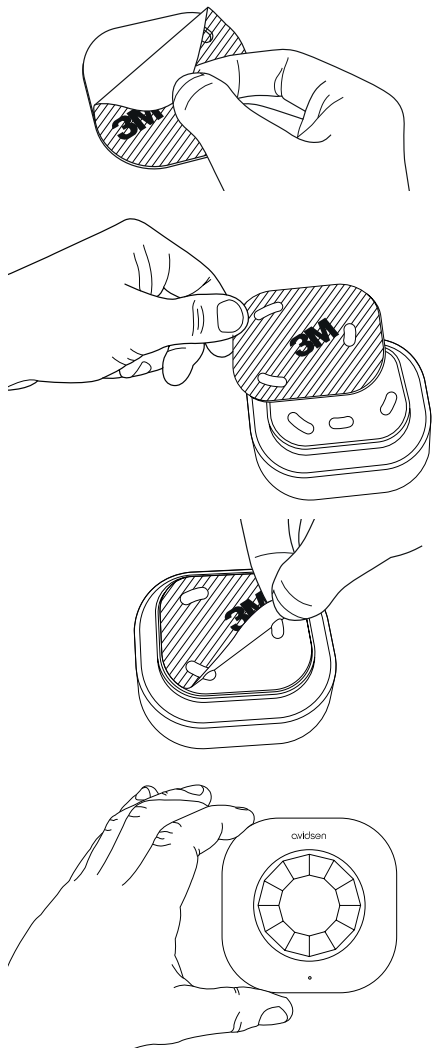
3 - ZONE DE DÉTECTION



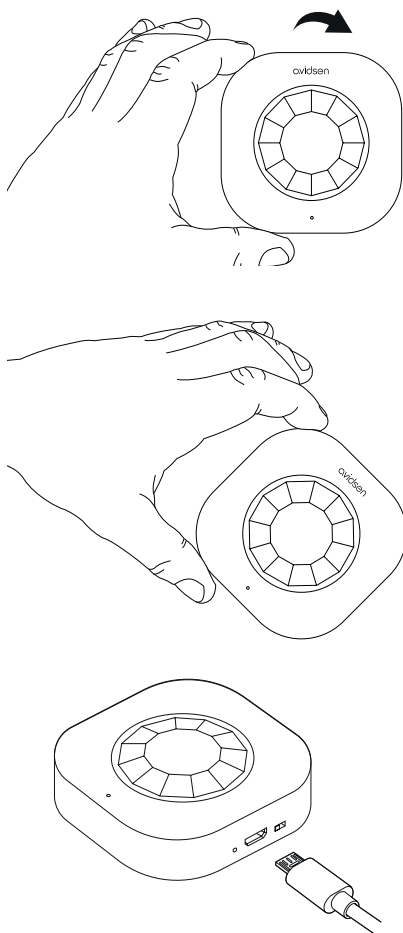
avidsen

C - INSTALLATION

1 - INSTALLATION DU CAPTEUR AU MUR OU AU PLAFOND



2 - CHARGEMENT DE LA BATTERIE



D - FONCTIONNEMENT AVEC L'APPLICATION

1 - CONNEXION

1.1 - INSTALLATION DE L'APPLICATION MOBILE ET CRÉATION D'UN COMPTE

Ce produit ne fonctionne qu'avec la fréquence 2.4Ghz. Au moment de l'association, assurez-vous que votre smartphone soit connecté sur cette fréquence spécifique. En cas de doute, rapprochez-vous de votre fournisseur d'accès Internet.

Une fois le IRWall fixé, positionné l'interrupteur sur ON et suivez les instructions suivantes pour procéder à l'appairage. Téléchargez l'application Avidsen Home sur Play Store ou sur App store.



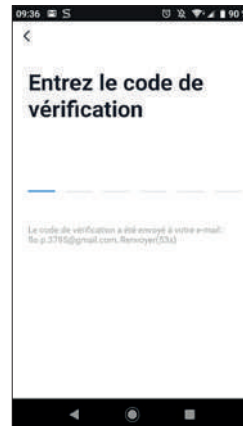
Lancez l'application et connectez-vous si vous avez déjà un compte. Si ce n'est pas le cas, appuyez sur CREER UN NOUVEAU COMPTE et laissez-vous guider par l'application.



Après avoir accepté la politique de confidentialité, créez un compte avec une **adresse mail**.



Dans les deux cas, choisissez votre pays puis après avoir saisi votre adresse e-mail, sélectionnez **Obtenir le code de vérification**.



Dans les secondes suivantes, vous recevrez un code de validation dans votre boîte e-mail. Entrez ce code pour finaliser l'inscription.

Attention, cet e-mail peut se trouver dans vos courriers indésirables.

Dans le cas où vous ne recevez aucun code avant la fin du compte à rebours, nous vous invitons à appuyer sur **renvoyer** et à vérifier la saisie de votre adresse e-mail.

D - FONCTIONNEMENT AVEC L'APPLICATION



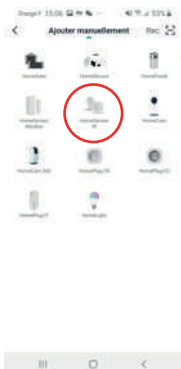
Pour finir l'inscription, définissez un mot de passe compris entre 6 à 20 caractères, composé de lettres et de chiffres uniquement. Appuyez ensuite sur **Terminé**.

1.2 - CONNEXION DU IRWALL

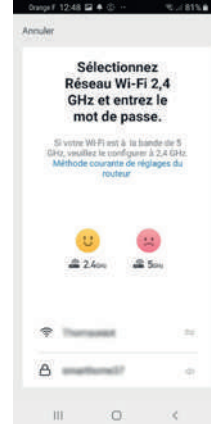
Dès la mise sous tension, l'appareil est par défaut en mode appairage. Son voyant va alors se mettre à clignoter jusqu'à la fin de la procédure d'appairage. Si ce n'est pas le cas suivez la procédure de réinitialisation sur votre téléphone

Pour commencer l'appairage, appuyez sur **AJOUTER**. Assurez-vous que votre téléphone soit bien connecté sur le réseau wifi 2.4GHz de votre box internet. Si vous avez déjà un appareil installé sur l'application (ex : caméra IP, prise connectée, etc...) cliquez le sur + en haut à droite de l'application.

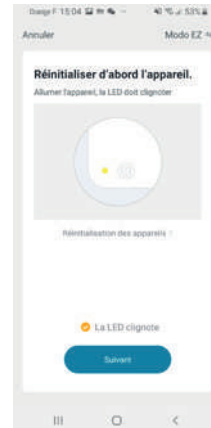
Sélectionnez le produit que vous souhaitez appairer, sélectionnez IRWall.



Vérifiez que le IRWall soit allumé et que le voyant rouge clignote. Dans le cas contraire appuyez pendant 5s sur le bouton reset pour faire clignoter le voyant rouge.



Sélectionnez votre réseau WIFI 2.4GHz (attention, votre smartphone doit être connecté au réseau wifi sur lequel la prise va être connectée), insérez votre mot de passe réseau et appuyez sur **Suivant**.

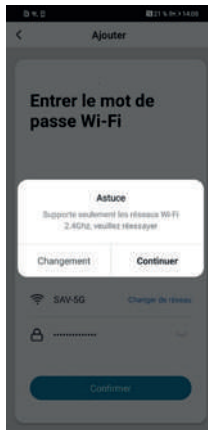


IMPORTANT : Si un message de demande d'autorisation de position apparait, il faudra accepter celui-ci pour que votre appareil Android ou IOS puisse récupérer votre WiFi à proximité.

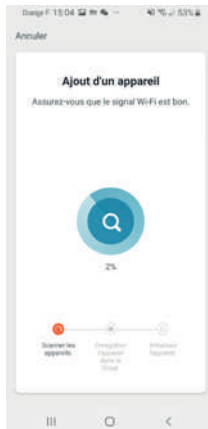
IMPORTANT : Cet appareil est compatible réseau WiFi 2.4GHz - WPA/WPA2. Non compatible WiFi 5Ghz, non compatible cryptage WEP. Veuillez vérifier ces paramètres WiFi de votre box ou contacter votre fournisseur d'accès Internet en cas de difficultés lors de la connexion.

D - FONCTIONNEMENT AVEC L'APPLICATION

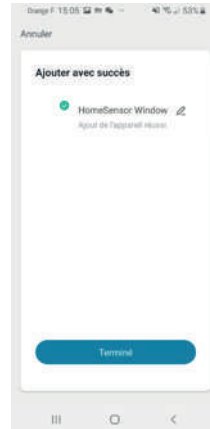
Si vous avez ce message qui apparaît



Cliquez sur changement, ou connecter votre smartphone sur une fréquence 2.4GHz puis cliquez sur **Continuer**.



Veuillez patienter pendant la procédure d'appairage, cette étape peut prendre plusieurs minutes.

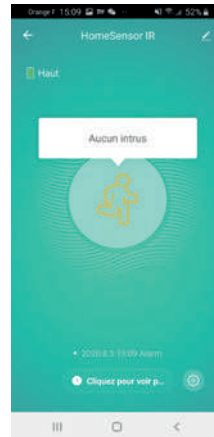


Votre HomeSensor est maintenant fonctionnel et apparaît dans votre application. Vous pouvez à présent utiliser votre capteur Avidsen à partir de votre smartphone. Vous pouvez le renommer en cliquant sur le petit crayon à droite du nom de l'appareil.

1 - UTILISATION PAR L'APPLICATION

Le capteur permet de détecter des mouvements dans la pièce. Vous pouvez recevoir des notifications sur votre smartphone et utiliser ce capteur avec d'autres produits pour créer des automatisations (voir l'onglet scénario). Vous pouvez par exemple allumer automatiquement l'ampoule HomeLight pendant quelques minutes lorsque vous passez devant le capteur.

Il est par ailleurs possible de consulter le détail des détections de mouvements à partir de l'application.



F - INFORMATIONS TECHNIQUES ET LÉGALES

1 - CARACTERISTIQUES TECHNIQUES

Fonctionnalités	Détecteur de mouvement
Connexion	Sans fil - WIFI
Usage	Intérieur
Angle de détection	115°
Distance de détection	3,5m x 6m
T° de fonctionnement	-10°C / +50°C
T° de stockage	-10°C / +50°C
Alimentation	5V - 1A en charge
Batterie	Lithium 3.7V 500mA
Installation	Sur un mur ou un plafond
Couleur	Blanc
Indice de protection	IP20
Protocole radio	WiFi
Fréquence radio	2,4 GHz
Protocole	802.11 b/g/n
Portée radio	<ul style="list-style-type: none"> - En champ libre : 50m - Maçonnerie : 25m, à travers 3 parois max. - Béton armé : 10m, à travers 1 paroi/plafond max. - Placo plâtre/Bois : 30 m, à travers 5 parois max.

2 - GARANTIE

Ce produit est garanti 2 ans, pièces et main d'œuvre, à compter de la date d'achat. Il est impératif de garder une preuve d'achat durant toute cette période de garantie.

La garantie ne couvre pas les dommages causés par chocs et accidents.

3 - ASSISTANCE ET CONSEIL

- Malgré tout le soin que nous avons porté à la conception de nos produits et à la réalisation de cette notice, si vous rencontrez des difficultés lors de l'installation de votre produit ou des questions, il est fortement conseillé de contacter nos spécialistes qui sont à votre disposition pour vous conseiller.

- En cas de problème de fonctionnement pendant l'installation ou après quelques jours d'utilisation, il est impératif de nous contacter devant votre installation afin que l'un de nos techniciens diagnostique l'origine du problème car celui-ci provient certainement d'un réglage non adapté ou d'une installation non conforme. Si le problème vient du produit, le technicien vous donnera un numéro de dossier pour un retour en magasin.

Sans ce numéro de dossier le magasin sera en droit de refuser l'échange de votre produit.

Besoin de conseils lors de la mise en service ou l'installation de votre produit ?

Contactez les techniciens de notre service après-vente au :

0 892 701 369

Service 0,35 €/min
+ prix appel

Du lundi au vendredi de 9H à 12H et de 14H à 18H.

Avidsen s'engage à disposer d'un stock de pièces détachées sur ce produit pendant la période de garantie contractuelle.

4 - DÉCLARATION DE CONFORMITE

A la directive RED

Avidsen déclare que l'équipement est conforme à la directive RED 2014/53/EU et sa conformité a été évaluée selon les normes applicables en vigueur :

EN 300 328 V2.1.1 (2016-11)

EN 301 489-1 V2.2.1

EN 301 489-17 V3.2.0

EN 50130-4 :2011

EN 62311 :2008

EN 60730-1 :2011

A Tours le 24/08/2020

Alexandre Chaverot, président





avidsen

Avidsen
19 avenue Marcel Dassault - ZAC des Deux Lions
37200 Tours - France