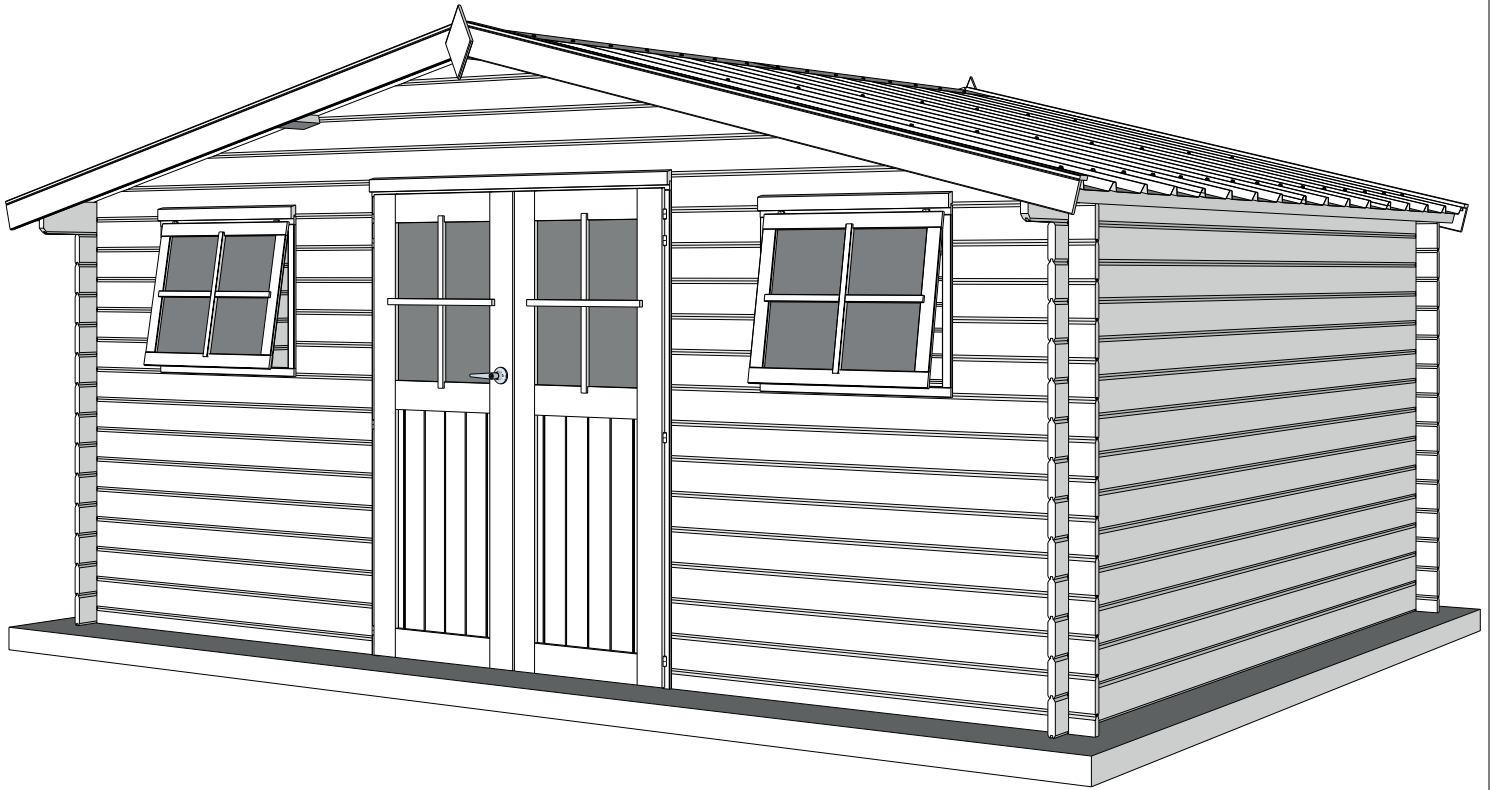


**28MM 505X385+20 CM SDACDDC01 (ART 3029 AC)**



# **GARDENAS**

**TIMBER GARDEN CONSTRUCTIONS**

**GEDETAILEERDE ONDERDELENLIJST**

-

**LISTE D'INVENTAIRE DETAILLEE**

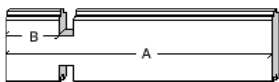
# Onderdelenlijst Liste d'inventaire

## Typ **28mm 505x385+20 cm SDACDDC01**

### 3029AC

Artikel nr / Nr Article      Afmeting / Dimension      #      Functie/Fonction  
A      B      C

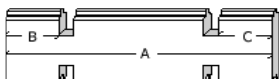
#### Wandelementen / Éléments des parois



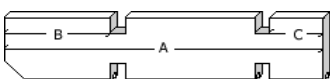
A1/0561/0100      561      100      (-)      **10**      naast raam voorgevel / côté fenêtre façade  
A1/1789/0100      1789      100      (-)      **16**      onder raam voorgevel / sous fenêtre façade



A2/0450      450      (-)      (-)      **10**      tussen raam & deur voorgevel / entre fenêtre & porte façade



A3/5050/0100/100      5050      100      100      **13**      achtergevel / paroi arrière  
A3/3850/0100/100      3850      100      100      **26**      zijgevel / paroi latérale



A5/4050/0300/100      4050      300      100      **2**      hoogste oversteek zijgevel / traverse supérieure paroi latéral



A7/5050/0100/100      5050      100      100      **2**      basis voor- & achtergevel / base paroi avant & arrière

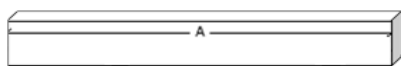
#### Dakelementen / Éléments du toit



AK/S/5050-F      5050      (-)      (-)      **1**      puntgevel te assembleren vooraan / pignon à assembler avant



AK/S/5050-R      5050      (-)      (-)      **1**      puntgevel te assembleren achter / pignon à assembler arrière



P6/100      100      28-34      95      **4**      hulpdakbalk / panne secondaire

P6/300      300      28-34      95      **4**      hulpdakbalk / panne secondaire

P7/3594      3594      28      120      **6**      dakbalk / panne de toit



NREX/2050      2050      (-)      (-)      **2**      nokplaat / faîtière

SPREX/2680      2680      (-)      (-)      **8**      profielplaten / panneaux profilés

#### Afwerkingselementen / Éléments de finition



SRD/0807      807      (-)      (-)      **4**      sierlat boven raamkader / latte de finition cadre de fenêtre

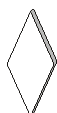
SRD/1502      1502      (-)      (-)      **2**      sierlat boven deurkader / latte de finition cadre de porte



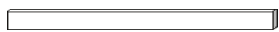
FSL/2700      2700      (-)      (-)      **4**      frontale sierlat / latte de finition frontale



SSL/2700      2700      (-)      (-)      **4**      stormsierlat op het dak / Latte de finition sur le toit



S      (-)      (-)      (-)      **2**      schildje / ecusson



S28/50/4050      4050      28      50      **2**      Zijsierlat tegen dakplaat / finition latérale contre panneaux profilés

DDC01G-S      **1**      opdekdeur Classic voor slot / Porte à recouvrement pour serrure

DDC01G-V      **1**      opdekdeur Classic vast / Porte à recouvrement fixe

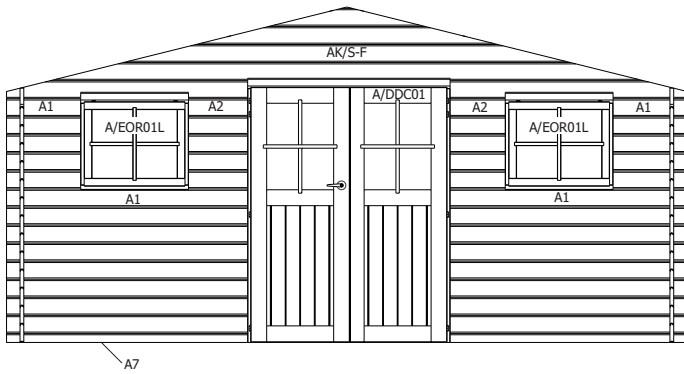
A/DDO      (3 delen / 3 pièces)      **1**      kader 28mm voor dubbele opdekdeur /  
cadre 28mm pour porte double à recouvrement

A/EOR01L      **2**      opengaand Raam+kader / fenêtre ouvrante+chassis

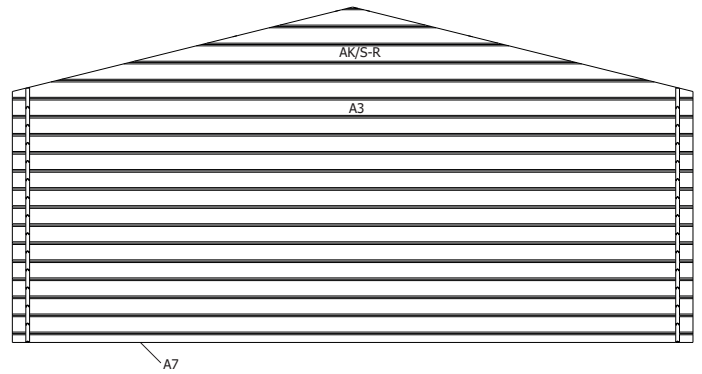
BESLAG/35AC      **1**      beslag / quincaillerie

# 28MM 505X385+20 CM SDACDDC01 (ART 3029AC)

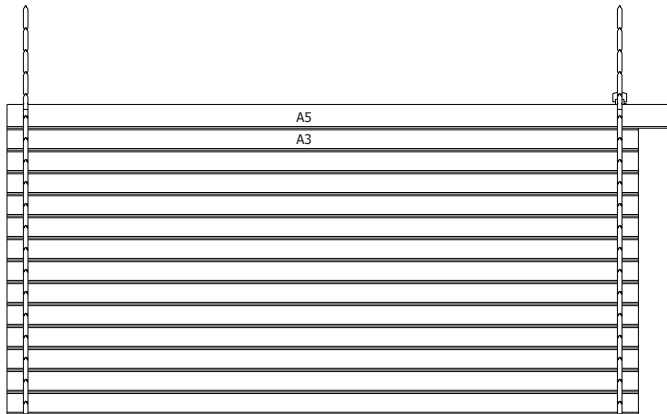
## VOORZIJDE - FACADE



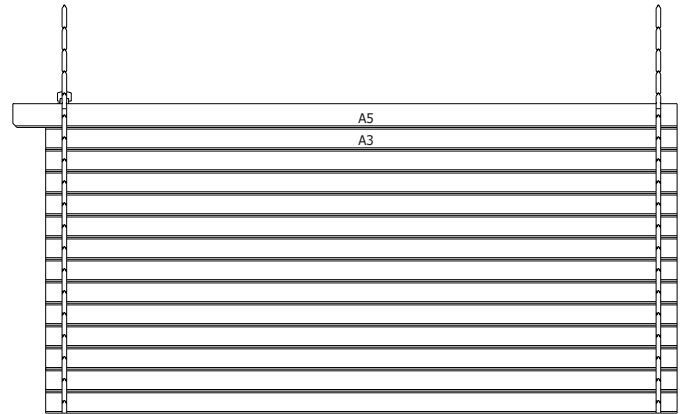
## RUGZIJDE - PAROI ARRIERE



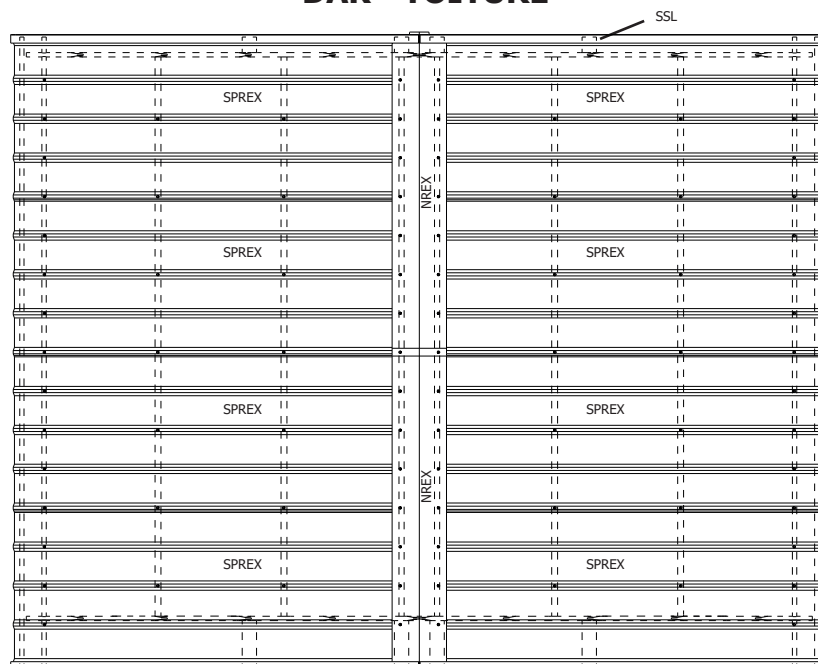
## ZIJWAND - PAROI LATERALE

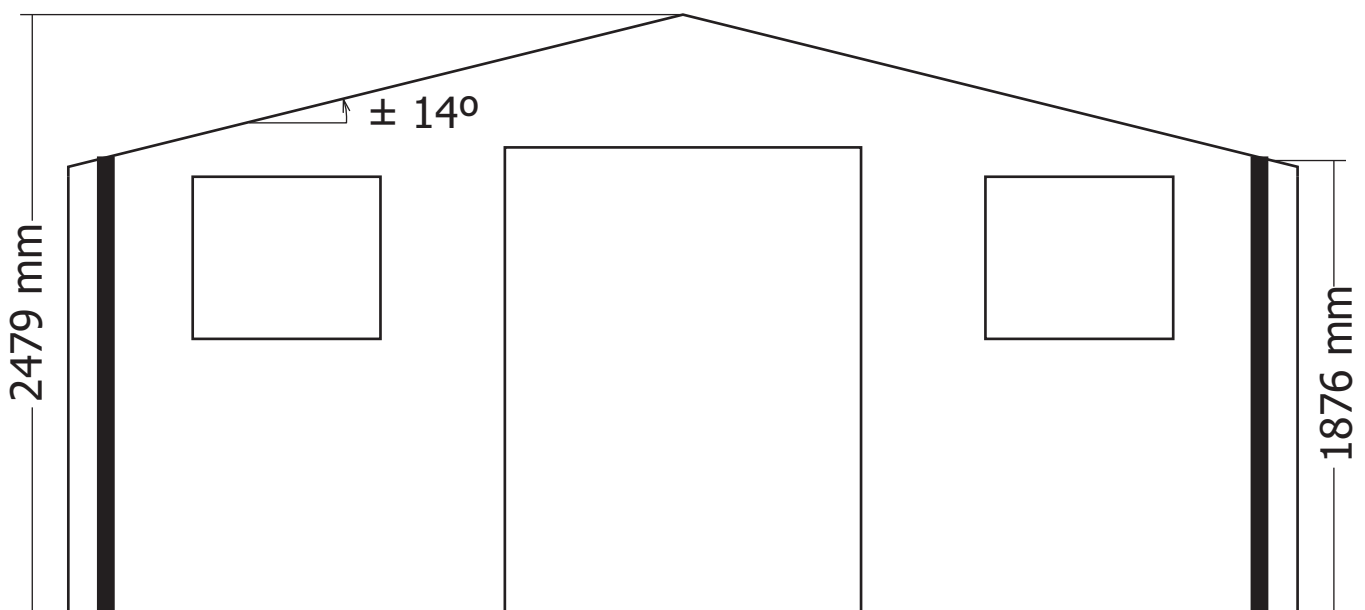
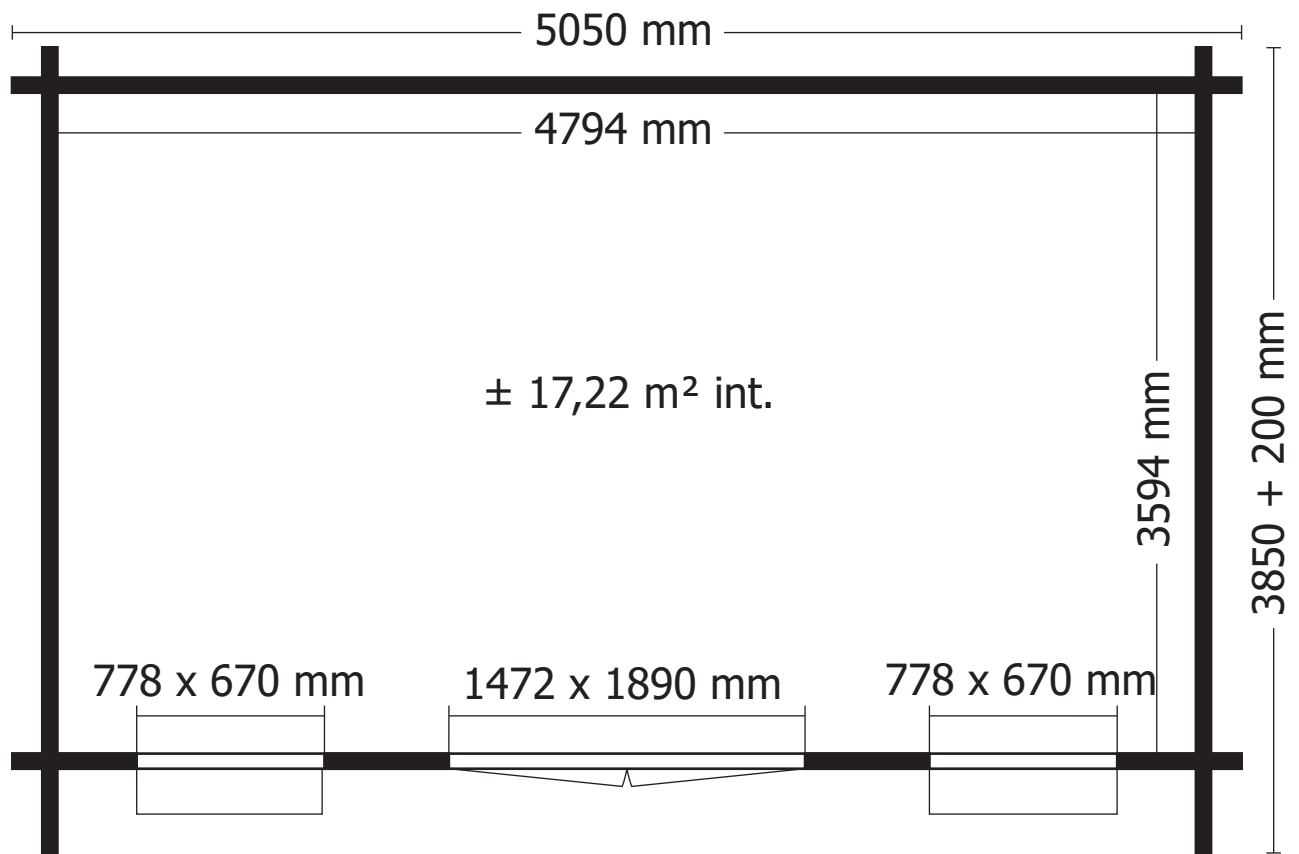


## ZIJWAND - PAROI LATERALE



## DAK - TOITURE





**OPGELET** : Behandel **ELK** onderdeel grondig aan alle zijden met een degelijk product dat beschermt tegen zon, weer en wind en tegen insecten en schimmels, **VOOR** de montage.

**ATTENTION** : Traitez à fond **CHAQUE** élément avec un produit protégeant contre les intempéries, les insectes et les moisissures intérieur et extérieur, **AVANT** le montage .